

แผนปฏิบัติงานและงบประมาณรายจ่ายประจำปีงบประมาณ พ.ศ. ๒๕๖๑

■ แผนปฏิบัติงาน ประจำปีงบประมาณ พ.ศ. ๒๕๖๑

แผนงานพื้นฐาน/งานประจำ(Function)

๑. แผนงาน : บุคลากรภาครัฐ

ผลผลิต/โครงการ : ค่าใช้จ่ายบุคลากรภาครัฐกรมส่งเสริมสหกรณ์

กิจกรรมหลัก : ค่าใช้จ่ายบุคลากรภาครัฐกรมส่งเสริมสหกรณ์

กิจกรรมรอง : บุคลากรภาครัฐกรมส่งเสริมสหกรณ์

๒. แผนงานพื้นฐานด้านการแก้ไขปัญหาความยากจนลดความเหลื่อมล้ำและสร้างการเติบโตจากภายใน

ผลผลิต/โครงการ : สหกรณ์และกลุ่มเกษตรกรได้รับการแนะนำส่งเสริมและกำกับ

กิจกรรมหลัก : การพัฒนาเทคโนโลยีสารสนเทศและการสื่อสาร

กิจกรรมรอง : รายจ่ายเพื่อการลงทุนด้านเทคโนโลยีสารสนเทศ(ครุภัณฑ์คอมพิวเตอร์)

กิจกรรมหลัก : ส่งเสริมและพัฒนาสหกรณ์และกลุ่มเกษตรกร

กิจกรรมรอง : รายจ่ายเพื่อการลงทุนสำหรับครุภัณฑ์และสิ่งก่อสร้าง

(ครุภัณฑ์ยานพาหนะและขนส่ง)

กิจกรรมรอง : ส่งเสริมสหกรณ์และกลุ่มเกษตรกรตามระบบการส่งเสริมสหกรณ์(cps)

๓. แผนงานยุทธศาสตร์ : การส่งเสริมการดำเนินงานตามแนวทางหลักปรัชญาเศรษฐกิจพอเพียง

ผลผลิต/โครงการ : ส่งเสริมการดำเนินงานอันเนื่องมาจากพระราชดำริ

กิจกรรมหลัก : พัฒนาสหกรณ์/กลุ่มเกษตรกรในพื้นที่โครงการอันเนื่องมาจากพระราชดำริ

กิจกรรมรอง : โครงการศูนย์พัฒนาปศุสัตว์ตามพระราชดำริฯ

กิจกรรมรอง : โครงการส่งเสริมกิจกรรมนักเรียนในโรงเรียนเพียงหลวงในทุลกระหม่อมหญิง

อุบลรัตนราชกัญญา สิริวัฒนาพรรณวดี

กิจกรรมรอง : โครงการคลินิกเกษตรเคลื่อนที่

กิจกรรมรอง : โครงการส่งเสริมสหกรณ์ตามพระราชดำริสมเด็จพระเทพรัตนราชสุดาฯ

สยามบรมราชกุมารี(ตชด.)

กิจกรรมรอง : โครงการรักษาน้ำเพื่อพระแม่ของแผ่นดิน

กิจกรรมหลัก : โครงการประกวดผลงานการขับเคลื่อนปรัชญาเศรษฐกิจพอเพียงในสหกรณ์

และกลุ่มเกษตรกร

กิจกรรมรอง : โครงการประกวดผลงานการขับเคลื่อนปรัชญาเศรษฐกิจพอเพียงในสหกรณ์

และกลุ่มเกษตรกร

แนวทางที่ ๑ : สร้างความเข้มแข็งของสหกรณ์และกลุ่มเกษตรกร (Function/Agenda)

๔. แผนงานพื้นฐาน : ด้านการแก้ไขปัญหาความยากจน ลดความเหลื่อมล้ำและสร้างการเติบโตจากภายใน

ผลผลิต/โครงการ : สหกรณ์และกลุ่มเกษตรกรได้รับการแนะนำส่งเสริมและกำกับ

กิจกรรมหลัก ส่งเสริมและพัฒนาสหกรณ์และกลุ่มเกษตรกร

กิจกรรมรอง - โครงการส่งเสริมสหกรณ์สีชาวด้วยธรรมาภิบาล

- กำกับ ตรวจสอบและสนับสนุนธรรมาภิบาลอย่างเข้มข้น รวมทั้งแก้ไขปัญหาของสหกรณ์และกลุ่มเกษตรกรเชิงรุก(จกบ.)

- กำกับ ตรวจสอบและสนับสนุนธรรมาภิบาลอย่างเข้มข้น รวมทั้งแก้ไขปัญหาของสหกรณ์และกลุ่มเกษตรกรเชิงรุก(ตรวจการโดยทีมตรวจสอบสหกรณ์)

๕. แผนงานบูรณาการ : พัฒนาเศรษฐกิจฐานรากและชุมชนเข้มแข็ง

ผลผลิต/โครงการ : ช่วยเหลือด้านหนี้สินสมาชิกสหกรณ์/กลุ่มเกษตรกร

กิจกรรมหลัก : ช่วยเหลือด้านหนี้สินสมาชิกสหกรณ์/กลุ่มเกษตรกรที่ประสบอุทกภัย
ปี ๒๕๕๙/๒๕๖๐

กิจกรรมรอง : ช่วยเหลือด้านหนี้สินสมาชิกสหกรณ์/กลุ่มเกษตรกร ที่ประสบอุทกภัย
ปี ๒๕๕๙/๒๕๖๐

กิจกรรมหลัก : พักชำระหนี้ต้นเงินและลดดอกเบี้ยให้สมาชิกกลุ่มเกษตรกรที่ปลูกข้าว
ปีการผลิต ๒๕๕๙/๒๕๖๐

กิจกรรมรอง : พักชำระหนี้ต้นเงินและลดดอกเบี้ยให้สมาชิกกลุ่มเกษตรกรที่ปลูกข้าว
ปีการผลิต ๒๕๕๙/๒๕๖๐

ผลผลิต/โครงการ : พัฒนาความเข้มแข็งสหกรณ์และกลุ่มเกษตรกร

กิจกรรมหลัก : เสริมสร้างความเข้มแข็งภาคการเกษตร ๑ อำเภอ ๑ สหกรณ์ภาคการเกษตร

กิจกรรมรอง : เสริมสร้างความเข้มแข็งภาคการเกษตร ๑ สหกรณ์ ๑ อำเภอ

กิจกรรมรอง : เสริมสร้างความเข้มแข็งภาคการเกษตร ๑ สหกรณ์ ๑ หอการค้า

แนวทางที่ ๒ : ส่งเสริมสหกรณ์และกลุ่มเกษตรกรให้มีบทบาทขับเคลื่อนนโยบาย รัฐ/ยกระดาษ A๔ (Agenda)

๖. แผนงานบูรณาการ : จัดการปัญหาที่ดินทำกิน

ผลผลิต/โครงการ ส่งเสริมและพัฒนาอาชีพภายใต้โครงการจัดที่ดินตามนโยบายรัฐบาล

กิจกรรมหลัก : ส่งเสริมและพัฒนาอาชีพภายใต้โครงการจัดที่ดินตามนโยบายรัฐบาล

กิจกรรมรอง : ส่งเสริมและพัฒนาอาชีพภายใต้โครงการจัดที่ดินตามนโยบายรัฐบาล

๗. แผนงานบูรณาการ : พัฒนาศักยภาพการผลิตภาคเกษตร

โครงการ : ระบบส่งเสริมการเกษตรแบบแปลงใหญ่

กิจกรรมหลัก : สนับสนุนการดำเนินการบริหารจัดการเกษตรแบบแปลงใหญ่ในรูปแบบสหกรณ์

โครงการ : ศูนย์เรียนรู้การเพิ่มประสิทธิภาพการผลิตสินค้าเกษตร

กิจกรรมหลัก : สนับสนุนกิจกรรมสหกรณ์ในศูนย์เรียนรู้การเพิ่มประสิทธิภาพการผลิตสินค้าเกษตร

โครงการ : พัฒนาความเข้มแข็งสหกรณ์และกลุ่มเกษตรกร

กิจกรรมหลัก : โครงการพัฒนาเกษตรกรปราดเปรื่อง(Smart Farmer)

กิจกรรมรอง : โครงการพัฒนาเกษตรกรปราดเปรื่อง(Smart Farmer)

กิจกรรมหลัก : พัฒนาความเข้มแข็งเพื่อยกระดับขั้นสหกรณ์

กิจกรรมรอง : พัฒนาความเข้มแข็งเพื่อยกระดับขั้นสหกรณ์

แนวทางที่ ๓ : ยกระดับคุณภาพและมาตรฐานสินค้า/สร้างมูลค่าเพิ่มสินค้าเกษตร

๘. แผนงานพื้นฐาน : ด้านการแก้ไขปัญหาความยากจนลดความเหลื่อมล้ำและสร้างการเติบโตจากภายใน

ผลผลิต/โครงการ สหกรณ์และกลุ่มเกษตรกรได้รับการแนะนำส่งเสริมและกำกับ

กิจกรรมหลัก : ส่งเสริมและพัฒนาสหกรณ์/กลุ่มเกษตรกร

กิจกรรมรอง : ส่งเสริมและพัฒนาสหกรณ์/กลุ่มเกษตรกร

๙. แผนงานบูรณาการ : พัฒนาเศรษฐกิจฐานรากและชุมชนเข้มแข็ง

ผลผลิต/โครงการ : พัฒนากลุ่มอาชีพสร้างมูลค่าเพิ่มในสังกัดสถาบันเกษตรกร

กิจกรรมหลัก : พัฒนากลุ่มอาชีพสร้างมูลค่าเพิ่มในสังกัดสถาบันเกษตรกร

กิจกรรมรอง : พัฒนากลุ่มอาชีพสร้างมูลค่าเพิ่มในสังกัดสถาบันเกษตรกร

๑๐. แผนงานบูรณาการ : การส่งเสริมวิสาหกิจขนาดกลางและขนาดย่อม

ผลผลิต/โครงการ : ส่งเสริมการรวมกลุ่มผู้ผลิตสินค้าเกษตรในสถาบันเกษตรกร

กิจกรรมหลัก : สนับสนุนการรวมกลุ่มผู้ผลิตสินค้าเกษตรในสถาบันเกษตรกร

กิจกรรมรอง : สนับสนุนการรวมกลุ่มผู้ผลิตสินค้าเกษตรในสถาบันเกษตรกร

๑๑. แผนงาน บูรณาการ: การพัฒนาศักยภาพการผลิตภาคเกษตร

ผลผลิต/โครงการ สนับสนุนการพัฒนากระบวนการที่ยั่งยืนในสหกรณ์และกลุ่มเกษตรกร

กิจกรรมหลัก : การปรับเปลี่ยนแนวคิดเกษตรทฤษฎีใหม่

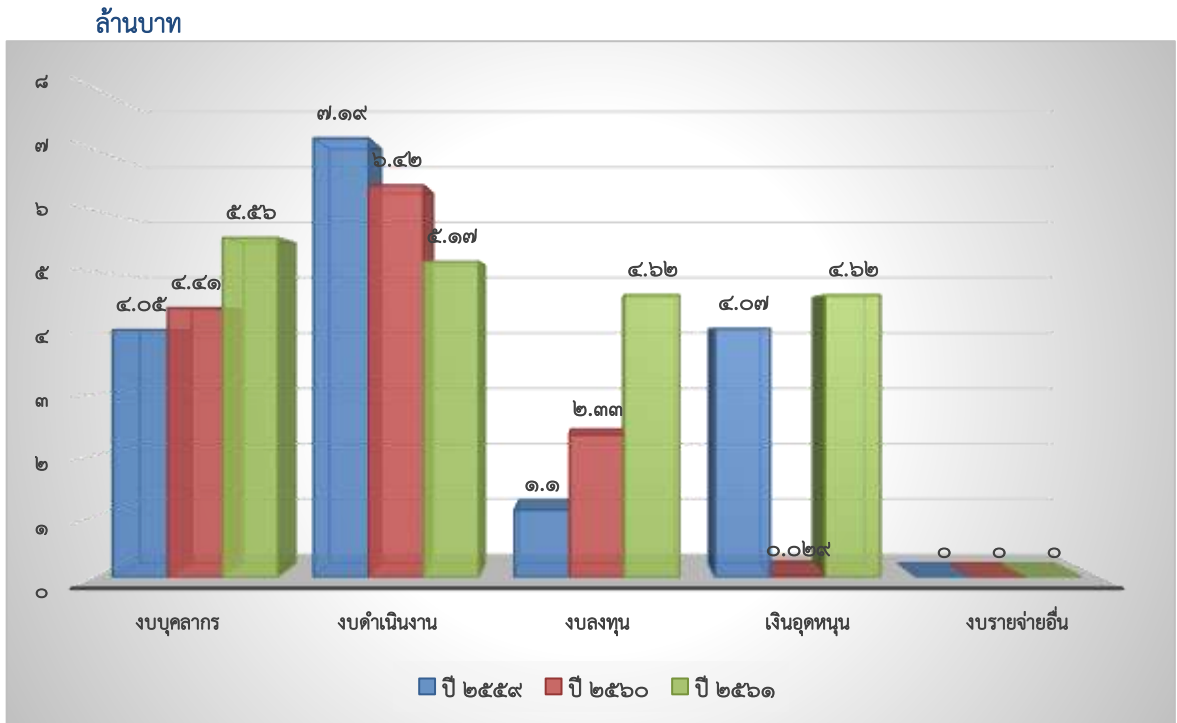
กิจกรรมรอง : การปรับเปลี่ยนแนวคิดเกษตรทฤษฎีใหม่

กิจกรรมหลัก : ส่งเสริมเกษตรผสมผสานในสหกรณ์และกลุ่มเกษตรกร

กิจกรรมรอง : ส่งเสริมเกษตรผสมผสานในสหกรณ์และกลุ่มเกษตรกร

■ งบประมาณรายจ่ายประจำปีงบประมาณ พ.ศ. ๒๕๕๙ - ๒๕๖๑

แผนภูมิแสดงงบประมาณรายจ่ายประจำปีงบประมาณ พ.ศ. ๒๕๕๙- ๒๕๖๑



จำแนกตามประเภทงบรายจ่าย

หน่วย : ล้านบาท

ประเภทงบรายจ่าย	ปี ๒๕๕๙	ปี ๒๕๖๐	ปี ๒๕๖๑
รวมทั้งสิ้น	๑๖,๔๒๖,๘๔๔.๒๘	๑๓,๒๐๐,๕๖๖.๐๐	๑๗,๓๗๗,๔๐๖.๕๓
งบบุคลากร	๔,๐๕๑,๒๒๐.๒๖	๔,๔๑๗,๒๐๐.๐๐	๕,๕๖๕,๑๒๗.๒๙
งบดำเนินงาน	๗,๑๙๔,๖๖๐.๐๐	๖,๔๒๐,๕๖๖.๐๐	๕,๑๗๘,๙๑๐.๐๐
งบลงทุน	๑,๑๐๙,๓๐๐.๐๐	๒,๓๓๓,๘๐๐.๐๐	๔,๖๒๔,๙๐๐.๐๐
เงินอุดหนุน	๔,๐๗๑,๖๙๗.๐๒	๒๙,๐๐๐.๐๐	๒,๐๐๒,๔๖๙.๒๔
งบรายจ่ายอื่น (ถ้ามี)	๐	๐	๐