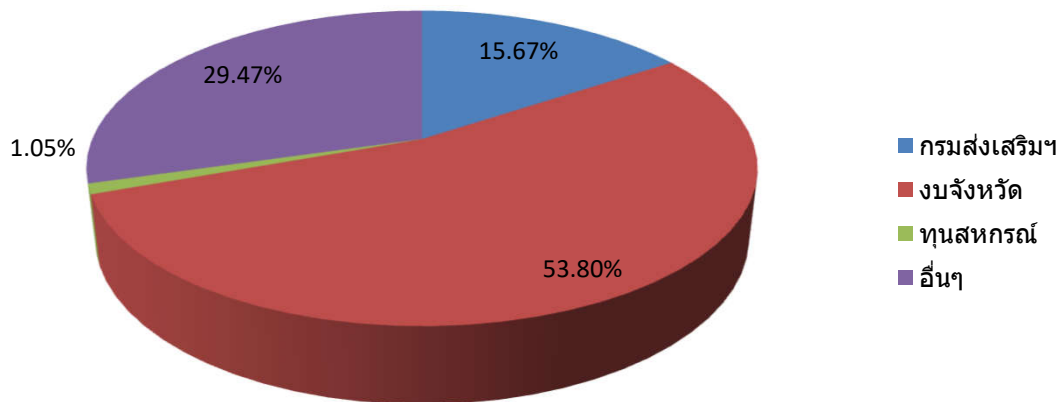


กรมส่งเสริมฯ	134
งบจังหวัด	460
ทุนสหกรณ์	9
อื่นๆ	252

ร้อยละของแหล่งเงินทุน



ใช้ตลอดปี	815
ใช้ตามฤดูกาล	37
ให้เช่า	2
ไม่ใช้งาน	1

ร้อยละของการใช้ประโยชน์

