

ข้อมูลการมีส่วนร่วมของสมาชิกในจังหวัดตราด

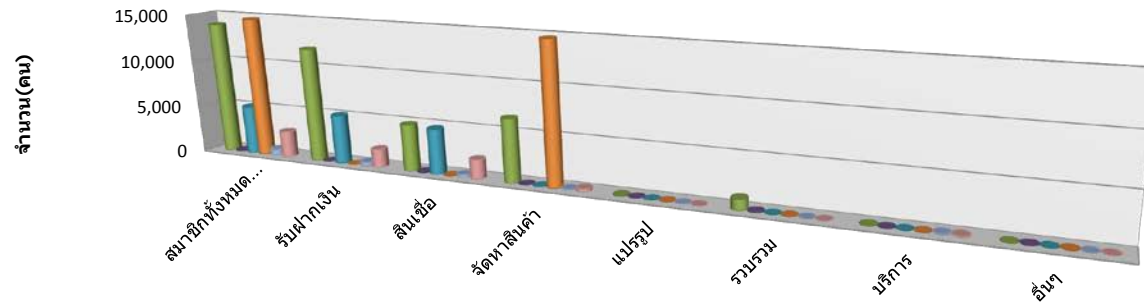
สำนักงานสหกรณ์จังหวัดตราด ณ วันที่ 1 มกราคม 2564

ลำดับ	ชื่อสหกรณ์	สถานะสหกรณ์	ประเภทสหกรณ์หลัก	สมาชิกทั้งหมดที่ร่วมทำธุรกิจ	สมาชิกร่วมทำธุรกิจรับฝากเงิน	สมาชิกร่วมทำธุรกิจสินเชื่อ	สมาชิกร่วมทำธุรกิจจัดหาสินค้า	สมาชิกร่วมทำธุรกิจแปรรูป	สมาชิกร่วมทำธุรกิจรวบรวม	สมาชิกร่วมทำธุรกิจบริการ	สมาชิกร่วมทำธุรกิจอื่นๆ
1	ชุมนุมสหกรณ์การเกษตรตราด จำกัด	ดำเนินการ	สหกรณ์การเกษตร	7	7	0	4	0	0	0	0
2	สหกรณ์กองทุนสวนยางบางปิดบนร่วมใจ จำกัด	ดำเนินการ	สหกรณ์การเกษตร	32	0	32	0	0	0	0	0
3	สหกรณ์กองทุนสวนยางบ้านท่าโสม จำกัด	ดำเนินการ	สหกรณ์การเกษตร	29	29	12	0	0	0	0	0
4	สหกรณ์กองทุนสวนยางบ้านวังตัก จำกัด	ดำเนินการ	สหกรณ์การเกษตร	0	0	0	0	0	0	0	0
5	สหกรณ์กองทุนสวนยางบ้านสลัก จำกัด	ดำเนินการ	สหกรณ์การเกษตร	77	77	63	0	0	0	0	0
6	สหกรณ์กองทุนสวนยางบ้านสามง่าม จำกัด	ดำเนินการ	สหกรณ์การเกษตร	161	0	0	0	0	161	0	0
7	สหกรณ์กองทุนสวนยางบ้านเสนาณรงค์ จำกัด	ดำเนินการ	สหกรณ์การเกษตร	44	44	38	26	0	0	0	0
8	สหกรณ์กองทุนสวนยางบ้านห้วยน้ำขาว จำกัด	ดำเนินการ	สหกรณ์การเกษตร	37	0	0	0	0	37	0	0
9	สหกรณ์กองทุนสวนยางหนองโพรงพัฒนา จำกัด	ดำเนินการ	สหกรณ์การเกษตร	5	0	0	5	0	0	0	0
10	สหกรณ์การเกษตรเกาะช้าง จำกัด	ดำเนินการ	สหกรณ์การเกษตร	133	130	133	0	0	34	0	0
11	สหกรณ์การเกษตรเขาสมิง จำกัด	ดำเนินการ	สหกรณ์การเกษตร	689	689	294	465	0	318	0	0
12	สหกรณ์การเกษตรโครงการหมู่บ้านทับทิมสยาม 01 จำกัด	ดำเนินการ	สหกรณ์การเกษตร	0	0	0	0	0	0	0	0
13	สหกรณ์การเกษตรชุมชนบ้านตะกาดหนองเหยียง จำกัด	ดำเนินการ	สหกรณ์การเกษตร	74	74	29	20	10	0	0	0
14	สหกรณ์การเกษตรเทศบาลตำบลหนองบอน จำกัด	ดำเนินการ	สหกรณ์การเกษตร	62	0	62	0	0	0	0	0
15	สหกรณ์การเกษตรบ่อไร่ จำกัด	ดำเนินการ	สหกรณ์การเกษตร	979	979	416	0	0	70	0	0
16	สหกรณ์การเกษตรแปรรูปอาหารบ้านเปรี๊ตใน จำกัด	ดำเนินการ	สหกรณ์การเกษตร	94	94	78	0	0	0	0	0
17	สหกรณ์การเกษตรเพื่อการตลาดลูกค้า ธ.ก.ส.ตราด จำกัด	ดำเนินการ	สหกรณ์การเกษตร	781	0	0	781	0	1	0	0
18	สหกรณ์การเกษตรเพื่อการแปรรูปและส่งออกจังหวัดตราด จำกัด	ดำเนินการ	สหกรณ์การเกษตร	10	0	0	10	0	1	0	0
19	สหกรณ์การเกษตรเมืองตราด จำกัด	ดำเนินการ	สหกรณ์การเกษตร	8,700	8,700	2,739	4,133	0	1	0	0
20	สหกรณ์การเกษตรแหลมกลัด จำกัด	ดำเนินการ	สหกรณ์การเกษตร	691	691	378	0	0	0	0	0
21	สหกรณ์การเกษตรแหลมงอบ จำกัด	ดำเนินการ	สหกรณ์การเกษตร	680	388	608	680	0	0	0	0
22	สหกรณ์การเกษตรอัลมาส จำกัด	ดำเนินการ	สหกรณ์การเกษตร	62	48	0	62	0	0	0	0
23	สหกรณ์เครือข่ายยางพาราจังหวัดตราด จำกัด	ดำเนินการ	สหกรณ์การเกษตร	40	4	0	1	40	1	0	0
24	สหกรณ์ชาวสวนจังหวัดตราด จำกัด	ดำเนินการ	สหกรณ์การเกษตร	0	0	0	0	0	0	0	0
25	สหกรณ์คราดยางพารา จำกัด	ดำเนินการ	สหกรณ์การเกษตร	15	0	0	15	0	7	0	0
26	สหกรณ์ผู้ใช้น้ำเขาสมิง จำกัด	ดำเนินการ	สหกรณ์การเกษตร	46	21	0	0	0	0	46	0
27	สหกรณ์ผู้ใช้น้ำบ้านไร่-แสนตุ้ง จำกัด	ดำเนินการ	สหกรณ์การเกษตร	100	0	0	0	0	100	0	0
28	สหกรณ์ผู้เลี้ยงสุกรและการปศุสัตว์ตราด จำกัด	ดำเนินการ	สหกรณ์การเกษตร	11	0	3	11	3	0	0	0
29	สหกรณ์พัฒนาคุณภาพยางพาราตำบลห้วยแร้ง จำกัด	ดำเนินการ	สหกรณ์การเกษตร	10	0	0	0	10	0	0	0
30	สหกรณ์ยางพาราเนินดินแดงตราด จำกัด	ดำเนินการ	สหกรณ์การเกษตร	25	0	0	25	0	0	0	0

31	สหกรณ์ส่งเสริมธุรกิจภาคเกษตรจังหวัดตราด จำกัด	ดำเนินการ	สหกรณ์การเกษตร	73	1	33	52	0	70	0	0
32	สหกรณ์สวนปาล์มน้ำมันจังหวัดตราด จำกัด	ดำเนินการ	สหกรณ์การเกษตร	298	0	0	295	0	298	0	0
	ผลรวม			13,965	11,976	4,918	6,585	63	1,099	46	0
33	สหกรณ์ทุ่งตราด จำกัด	ดำเนินการ	สหกรณ์ประมง	9	0	0	9	0	0	0	0
34	สหกรณ์ประมงไม้รุค จำกัด	ดำเนินการ	สหกรณ์ประมง	62	0	62	0	0	0	0	0
35	สหกรณ์ผู้เลี้ยงกุ้งตราดยั่งยืน จำกัด	ดำเนินการ	สหกรณ์ประมง	42	42	0	10	9	9	0	0
	ผลรวม			113	42	62	19	9	9	0	0
36	สหกรณ์ออมทรัพย์นครตราด จำกัด	ดำเนินการ	สหกรณ์ออมทรัพย์	2,404	2,404	2,200	0	0	0	0	0
37	สหกรณ์ออมทรัพย์ตำรวจภูธรจังหวัดตราด จำกัด	ดำเนินการ	สหกรณ์ออมทรัพย์	790	790	712	0	0	0	0	0
38	สหกรณ์ออมทรัพย์สาธารณสุขตราด จำกัด	ดำเนินการ	สหกรณ์ออมทรัพย์	1,941	1,941	1,824	0	0	0	0	0
	ผลรวม			5,135	5,135	4,736	0	0	0	0	0
39	ร้านสหกรณ์จังหวัดตราด จำกัด	ดำเนินการ	สหกรณ์ร้านค้า	13,626	0	0	13,626	0	0	0	0
40	ร้านสหกรณ์โรงพยาบาลตราด จำกัด	ดำเนินการ	สหกรณ์ร้านค้า	1,132	0	0	1,132	0	0	0	0
	ผลรวม			14,758	0	0	14,758	0	0	0	0
41	สหกรณ์เคหสถานบ้านมั่นคงคลองแก้ว-ปะอา จำกัด	ดำเนินการ	สหกรณ์บริการ	23	0	23	0	0	0	0	0
42	สหกรณ์เคหสถานบ้านมั่นคงคลองใหญ่ จำกัด	ดำเนินการ	สหกรณ์บริการ	36	30	36	0	0	0	0	0
43	สหกรณ์เคหสถานบ้านมั่นคงคลองใหญ่ 2 จำกัด	ดำเนินการ	สหกรณ์บริการ	105	0	105	0	0	0	0	0
44	สหกรณ์เคหสถานบ้านมั่นคงตราด จำกัด	ดำเนินการ	สหกรณ์บริการ	123	123	123	0	0	0	114	0
45	สหกรณ์เคหสถานบ้านมั่นคงหนองคันทร้ง จำกัด	ดำเนินการ	สหกรณ์บริการ	100	0	0	100	0	0	0	0
46	สหกรณ์เคหสถานบ้านมั่นคงหาดเล็ก จำกัด	ดำเนินการ	สหกรณ์บริการ	0	0	0	0	0	0	0	0
47	สหกรณ์เคหสถานบ้านมั่นคงแหลมงอบ จำกัด	ดำเนินการ	สหกรณ์บริการ	22	0	22	0	0	0	0	0
48	สหกรณ์เดินรถตราด จำกัด	ดำเนินการ	สหกรณ์บริการ	242	242	0	0	0	0	0	0
49	สหกรณ์บริการเกาะช้าง จำกัด	ดำเนินการ	สหกรณ์บริการ	12	8	12	0	0	0	0	0
	ผลรวม			663	403	321	100	0	0	114	0
50	สหกรณ์เครดิตยูเนียนคอนสูงสามัคคี จำกัด	ดำเนินการ	เนียน	844	568	844	0	0	0	0	0
51	สหกรณ์เครดิตยูเนียนท่าหาดสามัคคี จำกัด	ดำเนินการ	เนียน	0	0	0	0	0	0	0	0
52	สหกรณ์เครดิตยูเนียนบ่อพลอย จำกัด	ดำเนินการ	เนียน	233	233	226	0	0	0	0	0
53	สหกรณ์เครดิตยูเนียนบ้านดินแดง จำกัด	ดำเนินการ	เนียน	0	0	0	0	0	0	0	0
54	สหกรณ์เครดิตยูเนียนบ้านท่าโสม จำกัด	ดำเนินการ	เนียน	270	0	270	0	0	0	0	0
55	สหกรณ์เครดิตยูเนียนบ้านสลักร่วมใจพัฒนา จำกัด	ดำเนินการ	เนียน	489	489	350	210	0	0	0	0
	ผลรวม			2,753	1,943	2,023	310	0	0	114	0

ลำดับ	ประเภทสหกรณ์หลัก	สมาชิกทั้งหมด ที่ร่วมทำธุรกิจ	รับฝากเงิน	สินเชื่อ	จัดหาสินค้า	แปรรูป	รวบรวม	บริการ	อื่นๆ
1	สหกรณ์การเกษตร	13,965	11,976	4,918	6,585	63	1,099	46	0
2	สหกรณ์ประมง	113	42	62	19	9	9	0	0
3	สหกรณ์ออมทรัพย์	5,135	5,135	4,736	0	0	0	0	0
4	สหกรณ์ร้านค้า	14,758	0	0	14,758	0	0	0	0
5	สหกรณ์บริการ	663	403	321	100	0	0	114	0
6	สหกรณ์เครดิตยูเนียน	2,753	1,943	2,023	310	0	0	114	0

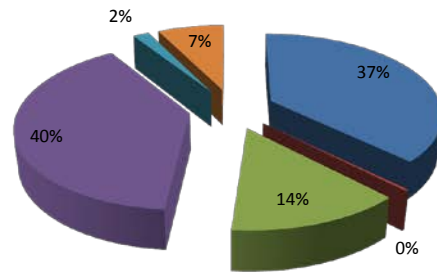
ข้อมูลจำนวนสมาชิกสหกรณ์ที่มีส่วนร่วมในการประกอบธุรกิจแต่ละด้านแยกตามประเภทสหกรณ์



	สมาชิกทั้งหมด ที่ร่วมทำธุรกิจ	รับฝากเงิน	สินเชื่อ	จัดหาสินค้า	แปรรูป	รวบรวม	บริการ	อื่นๆ
■ สหกรณ์การเกษตร	13,965	11,976	4,918	6,585	63	1,099	46	0
■ สหกรณ์ประมง	113	42	62	19	9	9	0	0
■ สหกรณ์ออมทรัพย์	5,135	5,135	4,736	0	0	0	0	0
■ สหกรณ์ร้านค้า	14,758	0	0	14,758	0	0	0	0
■ สหกรณ์บริการ	663	403	321	100	0	0	114	0
■ สหกรณ์เครดิตยูเนียน	2,753	1,943	2,023	310	0	0	114	0

สมาชิกทั้งหมด ที่ร่วมทำธุรกิจ

■ สหกรณ์การเกษตร ■ สหกรณ์ประมง ■ สหกรณ์โอออมทรัพย์ ■ สหกรณ์ร้านค้า ■ สหกรณ์บริการ ■ สหกรณ์เครดิตยูเนียน



*** ที่มา ข้อมูลโปรไฟล์สหกรณ์ กรมส่งเสริมสหกรณ์ ณ วันที่ 31 ธันวาคม 2563