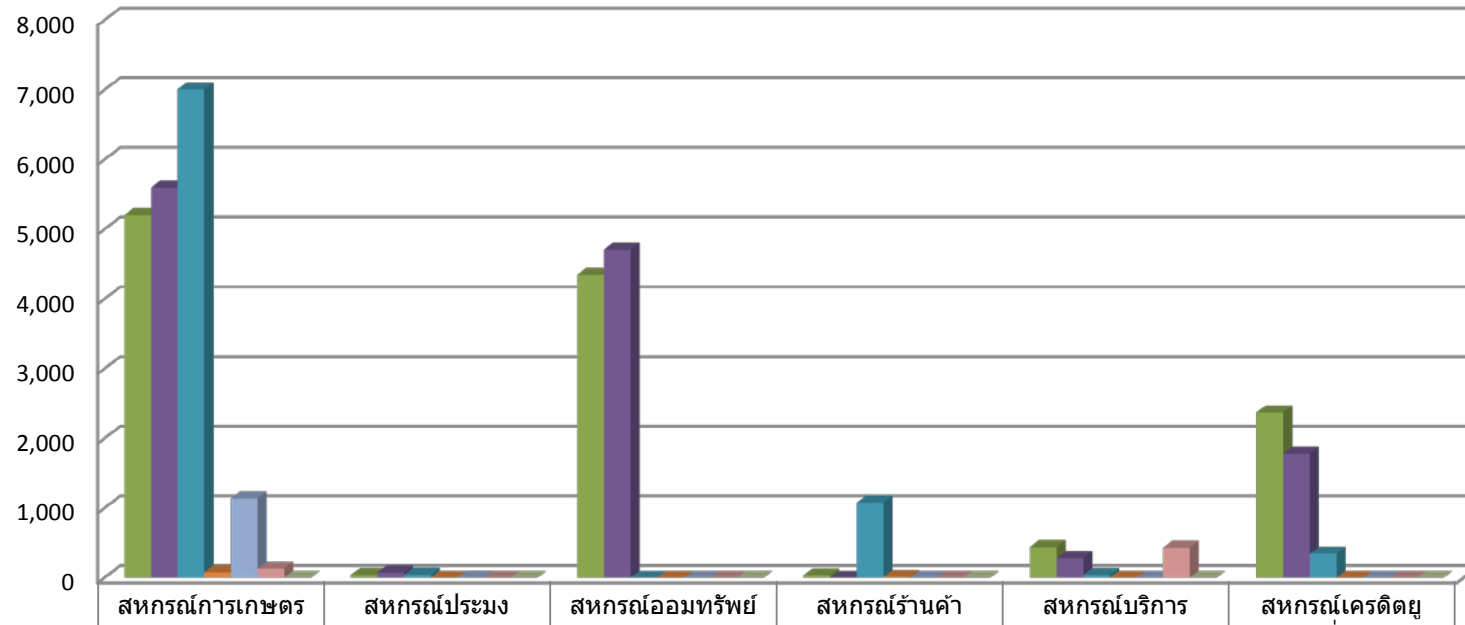


ข้อมูลการมีส่วนร่วมของสมาชิกในสหกรณ์จังหวัดตราด

ลำดับ	ประเภทสหกรณ์หลัก	สมาชิกทั้งหมด	สมาชิกทั้งหมด ที่ร่วมทำธุรกิจ	สมาชิกร่วมทำ ธุรกิจรับฝากเงิน	สมาชิกร่วม ทำ ธุรกิจสินเชื่อ	สมาชิกร่วมทำ ธุรกิจจัดหาสินค้า	สมาชิกร่วม ทำ ธุรกิจแปรรูป	สมาชิกร่วม ทำ ธุรกิจรวบรวม	สมาชิกร่วม ทำ ธุรกิจบริการ	สมาชิกร่วม ทำ ธุรกิจอื่นๆ
1	สหกรณ์การเกษตร	23715	15,110	5,204	5,596	7,007	80	1,138	132	0
2	สหกรณ์ประมง	260	157	39	78	45	0	2	0	0
3	สหกรณ์ออมทรัพย์	5,913	5,460	4,346	4,707	0	0	0	0	0
4	สหกรณ์ร้านค้า	17,113	1,078	35	0	1,078	10	0	0	0
5	สหกรณ์บริการ	908	668	438	281	39	0	0	429	0
6	สหกรณ์เครดิตยูเนี่ยน	5,465	3,497	2,370	1,781	345	0	0	0	0

ข้อมูลโปรไฟล์สหกรณ์ ณ วันที่ 1 มกราคม 2561

## ข้อมูลจำนวนสมาชิกสหกรณ์ที่มีส่วนร่วมในการประกอบธุรกิจ แต่ละด้านแยกตามประเภทสหกรณ์



ประเภทสหกรณ์	สมาชิกร่วมทำธุรกิจรับฝากเงิน	สมาชิกร่วมทำธุรกิจสินเชื่อ	สมาชิกร่วมทำธุรกิจจัดหาสินค้า	สมาชิกร่วมทำธุรกิจแปรรูป	สมาชิกร่วมทำธุรกิจรวบรวม	สมาชิกร่วมทำธุรกิจบริการ	สมาชิกร่วมทำธุรกิจอื่นๆ
สหกรณ์การเกษตร	5,204	5,596	7,007	80	1,138	132	0
สหกรณ์ประมง	39	78	45	0	2	0	0
สหกรณ์ออมทรัพย์	4,346	4,707	0	0	0	0	0
สหกรณ์ร้านค้า	35	0	1,078	10	0	0	0
สหกรณ์บริการ	438	281	39	0	0	429	0
สหกรณ์เครดิตยูเนียน	2,370	1,781	345	0	0	0	0

## สมาชิกทั้งหมด ที่ร่วมทำธุรกิจ

