

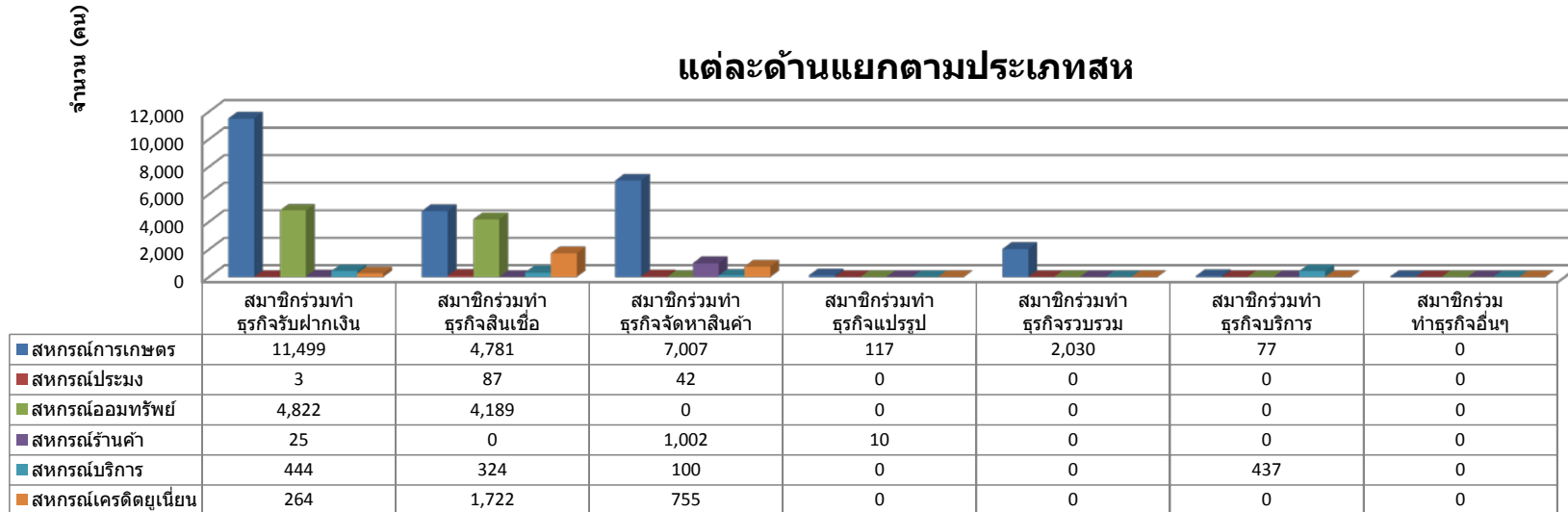
ข้อมูลการมีส่วนร่วมของสมาชิกสหกรณ์ในจังหวัดตราด

สำนักงานสหกรณ์จังหวัดตราด ณ 1 มกราคม 2562

ลำดับ	ประเภทสหกรณ์หลัก	สมาชิกสามัญ	สมาชิกสมทบ	สมาชิกทั้งหมด	สมาชิกทั้งหมด ที่ร่วมทำธุรกิจ	สมาชิกร่วมทำ ธุรกิจรับฝากเงิน	สมาชิกร่วมทำ ธุรกิจสินเชื่อ	สมาชิกร่วมทำ ธุรกิจจัดหาสินค้า	สมาชิกร่วมทำ ธุรกิจแปรรูป	สมาชิกร่วมทำ ธุรกิจรวบรวม	สมาชิกร่วมทำ ธุรกิจบริการ	สมาชิกร่วม ทำธุรกิจอื่นๆ
1	สหกรณ์การเกษตร	23,595	0	23,595	14,617	11,499	4,781	7,007	117	2,030	77	0
2	สหกรณ์ประมง	280	0	280	129	3	87	42	0	0	0	0
3	สหกรณ์ออมทรัพย์	6,058	36	6,094	5,572	4,822	4,189	0	0	0	0	0
4	สหกรณ์ร้านค้า	17,452	77	17,529	1,027	25	0	1,002	10	0	0	0
5	สหกรณ์บริการ	890	0	890	774	444	324	100	0	0	437	0
6	สหกรณ์เครดิตยูเนี่ยน	4,681	766	5,447	2,088	264	1,722	755	0	0	0	0

***ที่มา ข้อมูล โปรไฟล์สหกรณ์ กรมส่งเสริมสหกรณ์ ณ 1 มกราคม 2562

ข้อมูลจำนวนสมาชิกสหกรณ์ที่มีส่วนร่วมในการประกอบธุรกิจ



สมาชิกทั้งหมดที่ร่วมทำธุรกิจ

■ สหกรณ์การเกษตร ■ สหกรณ์ประมง ■ สหกรณ์ออมทรัพย์ ■ สหกรณ์ร้านค้า ■ สหกรณ์บริการ ■ สหกรณ์เครดิตยูเนียน

