

ข้อมูลการประกอบธุรกิจของกลุ่มเกษตรกรในแต่ละด้าน

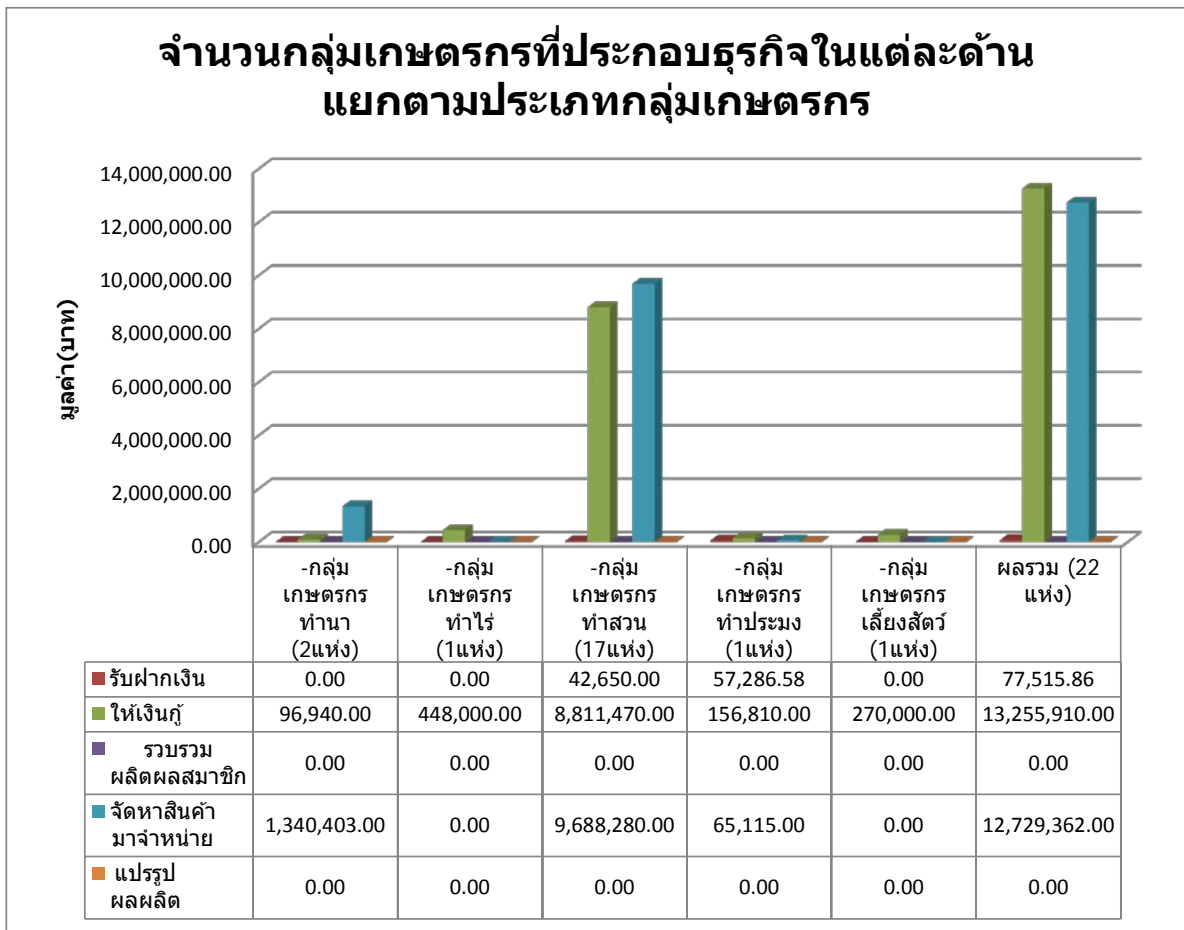
ข้อมูล ณ วันที่ 1 มกราคม 2562

ลำดับที่	ชื่อกิจกรรม	ประเภท กลุ่มเกษตรกร	รับฝากเงิน	ให้เงินกู้	รวบรวม ผลิตผลสมาชิก	จัดหาสินค้า มาจำหน่าย	แปรรูป ผลผลิต
กลุ่มเกษตรกรทำนา							
1	กลุ่มเกษตรกรทำนาท่าพรึก	ทำนา	0.00	96,940.00	0.00	898,373.00	0.00
2	กลุ่มเกษตรกรทำนาหนองโสน	ทำนา	0.00	0.00	0.00	442,030.00	0.00
2	รวมประเภทกลุ่มเกษตรกรทำนา		0.00	96,940.00	0.00	1,340,403.00	0.00
กลุ่มเกษตรกรทำไร่							
1	กลุ่มเกษตรกรทำไร่เขาสมิง	ทำไร่	0.00	448,000.00	0.00	0.00	0.00
1	รวมประเภทกลุ่มเกษตรกรทำไร่		0.00	448,000.00	0.00	0.00	0.00
กลุ่มเกษตรกรทำสวน							
1	กลุ่มเกษตรกรทำสวนคลองใหญ่	ทำสวน	0.00	0.00	0.00	749,090.00	0.00
2	กลุ่มเกษตรกรทำสวนช้างทูน	ทำสวน	0.00	0.00	0.00	0.00	0.00
3	กลุ่มเกษตรกรทำสวนด่านชุมพล	ทำสวน	0.00	245,500.00	0.00	530,000.00	0.00
4	กลุ่มเกษตรกรทำสวนท่าโสม	ทำสวน	0.00	550,000.00	0.00	550,000.00	0.00
5	กลุ่มเกษตรกรทำสวนทุ่งนทรี	ทำสวน	0.00	260,000.00	0.00	0.00	0.00
6	กลุ่มเกษตรกรทำสวนเทพนิมิต	ทำสวน	0.00	1,196,290.00	0.00	800,460.00	0.00
7	กลุ่มเกษตรกรทำสวนนนทรีย์	ทำสวน	0.00	0.00	0.00	522,000.00	0.00
8	กลุ่มเกษตรกรทำสวนน้ำเขียว	ทำสวน	0.00	0.00	0.00	259,200.00	0.00
9	กลุ่มเกษตรกรทำสวนบางปิด	ทำสวน	0.00	160,000.00	0.00	511,650.00	0.00
10	กลุ่มเกษตรกรทำสวนประณีต	ทำสวน	0.00	2,500,000.00	0.00	1,500,000.00	0.00
11	กลุ่มเกษตรกรทำสวนวังกระแจะ	ทำสวน	0.00	0.00	0.00	149,300.00	0.00
12	กลุ่มเกษตรกรทำสวนวังตะเคียน	ทำสวน	0.00	260,000.00	0.00	510,000.00	0.00
13	กลุ่มเกษตรกรทำสวนสะตอ	ทำสวน	0.00	0.00	0.00	88,260.00	0.00
14	กลุ่มเกษตรกรทำสวนแสนสูง	ทำสวน	0.00	1,030,000.00	0.00	500,000.00	0.00
15	กลุ่มเกษตรกรทำสวนหนองบอน	ทำสวน	42,650.00	212,600.00	0.00	358,380.00	0.00
16	กลุ่มเกษตรกรทำสวนห้วยน้ำขาว	ทำสวน	0.00	230,000.00	0.00	475,550.00	0.00
17	กลุ่มเกษตรกรทำสวนอ่าวใหญ่	ทำสวน	0.00	2,167,080.00	0.00	2,184,390.00	0.00
17	รวมประเภทกลุ่มเกษตรกรทำสวน		42,650.00	8,811,470.00	0.00	9,688,280.00	0.00
กลุ่มเกษตรกรทำประมง							
1	กลุ่มเกษตรกรทำประมงช้ำราก	ประมง	57,286.58	156,810.00	0.00	65,115.00	0.00
1	รวมประเภทกลุ่มเกษตรกรทำประมง		57,286.58	156,810.00	0.00	65,115.00	0.00
กลุ่มเกษตรกรเลี้ยงสัตว์							
1	กลุ่มเกษตรกรเลี้ยงสัตว์ท่าพรึก	เลี้ยงสัตว์	0.00	270,000.00	0.00	0.00	0.00
1	รวมประเภทกลุ่มเกษตรกรเลี้ยงสัตว์		0.00	270,000.00	0.00	0.00	0.00
22	รวมกลุ่มเกษตรกรทั้งหมด		99,936.58	9,783,220.00	0.00	11,093,798.00	0.00

จำนวนกลุ่มเกษตรกรที่ประกอบธุรกิจในแต่ละด้าน

ประเภทกลุ่มเกษตรกร	รับฝากเงิน	ให้เงินกู้	รวบรวม ผลิตผลสมาชิก	จัดหาสินค้า มาจำหน่าย	แปรรูป ผลผลิต
-กลุ่มเกษตรกรทำนา (2แห่ง)	0.00	96,940.00	0.00	1,340,403.00	0.00
-กลุ่มเกษตรกรทำไร่ (1แห่ง)	0.00	448,000.00	0.00	0.00	0.00
-กลุ่มเกษตรกรทำสวน (17แห่ง)	42,650.00	8,811,470.00	0.00	9,688,280.00	0.00
-กลุ่มเกษตรกรทำประมง (1แห่ง)	57,286.58	156,810.00	0.00	65,115.00	0.00
-กลุ่มเกษตรกรเลี้ยงสัตว์ (1แห่ง)	0.00	270,000.00	0.00	0.00	0.00
ผลรวม (22 แห่ง)	77,515.86	13,255,910.00	0.00	12,729,362.00	0.00

จำนวนกลุ่มเกษตรกรที่ประกอบธุรกิจในแต่ละด้าน
แยกตามประเภทกลุ่มเกษตรกร



ข้อมูลโปรไฟล์กลุ่มเกษตรกร ณ วันที่ 1 มกราคม 2562